

Gamma S&F	Modello SAMBA - TANGO	N° I.T. 11_2018
Matricola 82311688	Oggetto NUOVO RINFORZO VASSOIO	

Motivo della modifica

Limitare la flessione del vassoio 8X

Descrizione della modifica

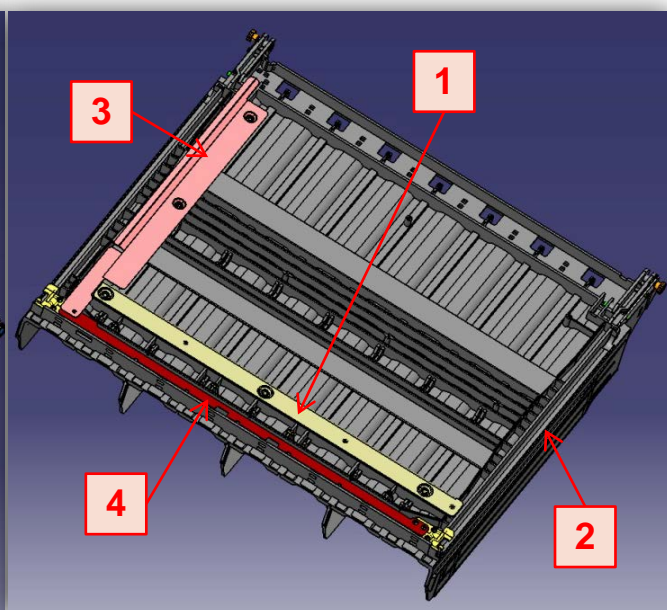
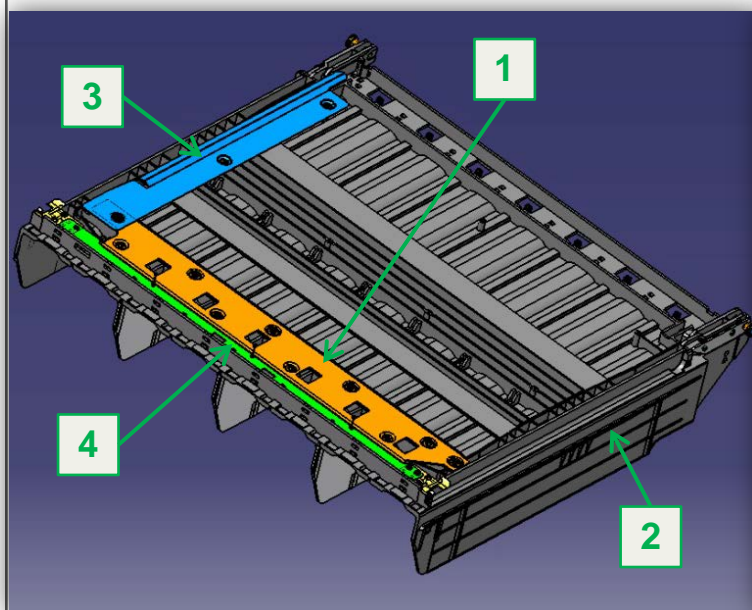
È stato introdotto un **nuovo rinforzo vassoio** che garantisce una maggiore rigidità dell'assieme vassoio. Per l'introduzione del nuovo rinforzo è stato necessario modificare anche il **vassoio**, la **copertura cablaggio diplay** e la **staffa fermo diplay**.

Assieme vassoio 8X modificato +
componenti 1, 3, 4

1. **nuovo** rinforzo
2. vassoio **modificato**
3. **copertura cablaggio diplay modificata**
4. **staffa fermo diplay modificata**

Assieme vassoio 8X pre – modifica
+ componenti 1, 3, 4

1. Rinforzo **pre – modifica**
2. vassoio **pre – modifica**
3. **copertura cablaggio diplay pre – mod.**
4. **staffa fermo diplay pre – modifica**



Nota bene: i componenti **modificati 1 e 3** possono essere montati solo su vassoi **modificati**.
 I componenti 1, 3 e 4 sono da ordinare separatamente dall'assieme vassoio.

Gamma S&F	Modello SAMBA - TANGO	N° I.T. 11_2018
Matricola 82311688	Oggetto NUOVO RINFORZO VASSOIO	

1
Nuovo rinforzo vassoio

 Codice a ricambio: **261341**
1
Rinforzo vassoio pre - modifica

 Codice a ricambio: **251177**
10 punti di fissaggio
3 punti di fissaggio
Vassoio 8X con nuovo rinforzo

Vista dal basso

Per il fissaggio sono ora utilizzate

N. 10 viti autofilettanti 4x15

 Codice a ricambio: **258628**
Vassoio 8X con rinforzo pre - modifica

Vista dal basso

Per il fissaggio erano utilizzate

N. 3 viti autofilettanti 4x12

 Codice a ricambio: **255034**

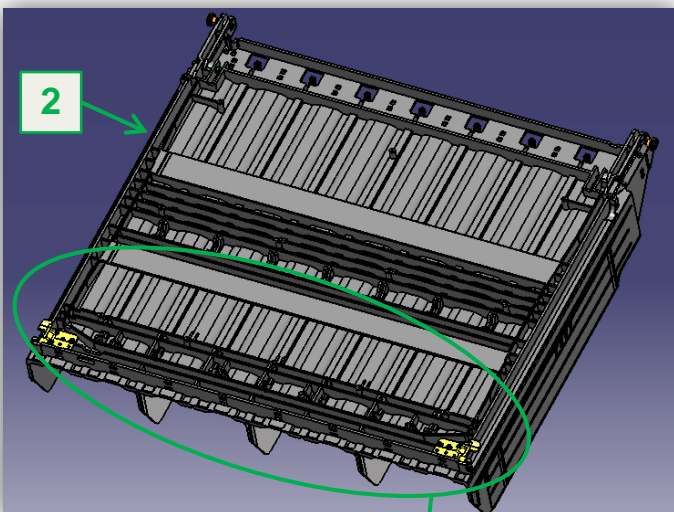
Gamma S&F	Modello SAMBA - TANGO	N° I.T. 11_2018
Matricola 82311688	Oggetto NUOVO RINFORZO VASSOIO	

**Assieme Vassoio
modificato**

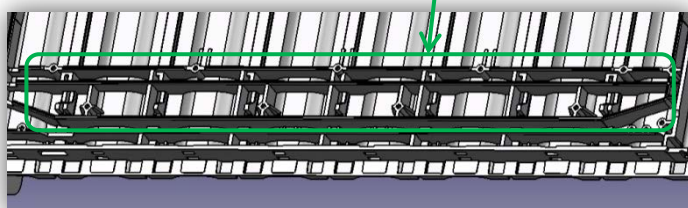
Codici assieme
invariati

- **250527** (nero)
- **254623** (bianco)

**Assieme Vassoio
pre - modifica**



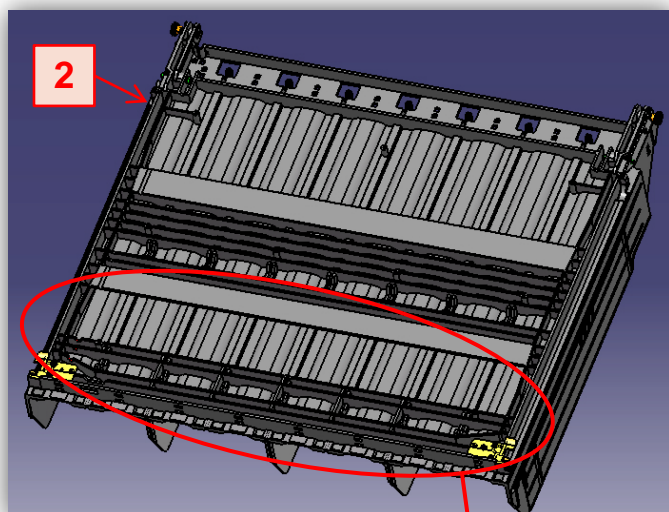
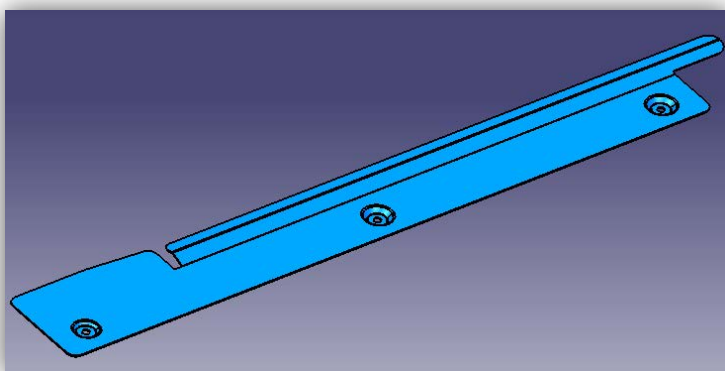
2 vassoio **modificato**



10 punti di fissaggio per **nuovo** rinforzo

3

Nuova copertura cablaggio display
Codice a ricambio: **261342**



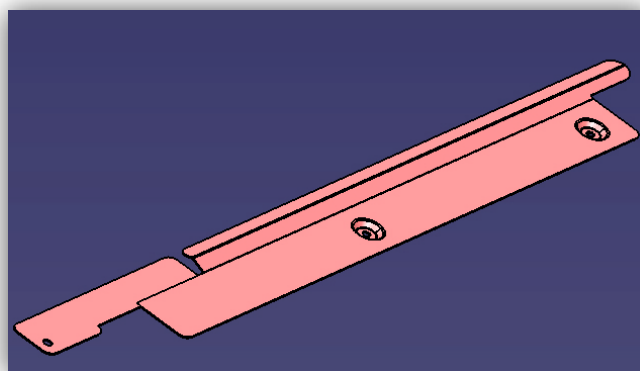
2 vassoio **pre-modifica**



3 punti di fissaggio per rinforzo **pre-modifica**

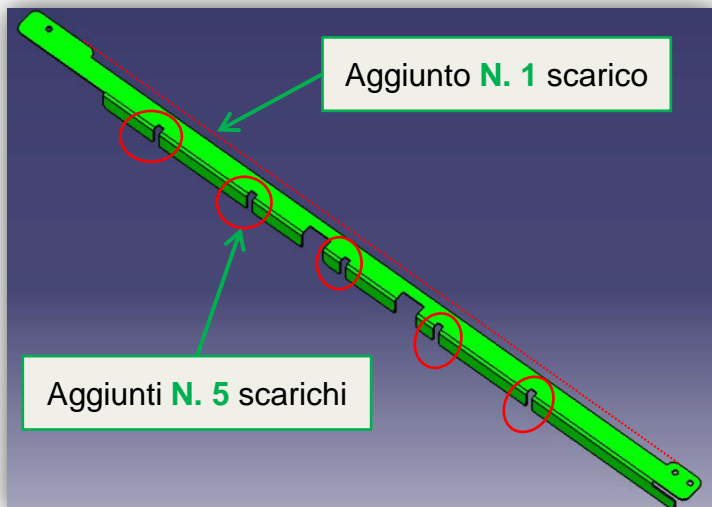
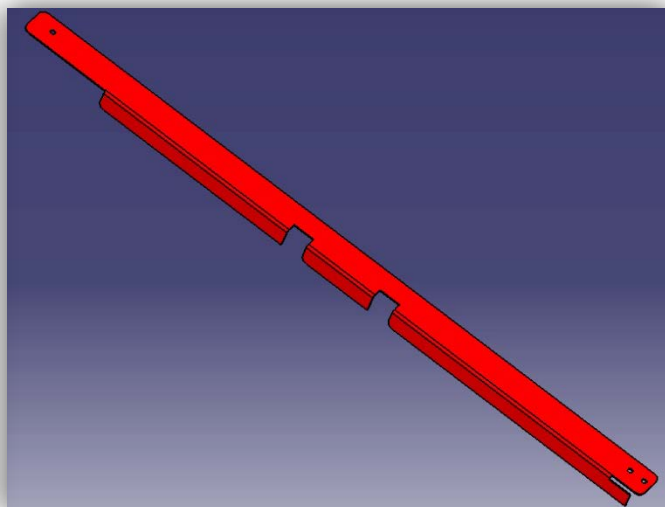
3

Copertura cablaggio display **pre-modifica**
Codice a ricambio: **259842**



Gamma S&F	Modello SAMBA - TANGO	N° I.T. 11_2018
Matricola 82311688	Oggetto NUOVO RINFORZO VASSOIO	

4
Staffa fermo diplay 8x modificata

 Codice a ricambio invariato: **260909**

4
Staffa fermo diplay 8x pre-modifica


✓ **Nota bene:** la **staffa fermo display** è utilizzata solo nell'**assieme vassoio** posizionato nella parte inferiore della macchina.

➤ **Macchine interessate dalla modifica a partire dal S/N:** **82311688**

Intercambiabilità

La modifica è integrabile su macchine precedenti al suddetto S/N.

- ✓ Codice a ricambio del **nuovo rinforzo vassoio**: **261341**
 Codice a ricambio del rinforzo vassoio **pre-modifica**: **251177**
- ✓ Cod. a ricambio della **nuova copertura cablaggio display**: **261342**
 Cod. a ricambio della **copertura cablaggio display pre-modifica**: **259842**
- ✓ Il cod. a ricambio della "**staffa fermo display 8x**" è invariato: **260909**
- ✓ Il cod. a ricambio della "**assieme vassoio 3 sponde**" è invariato: **250527**
- ✓ Il cod. a ricambio della "**assieme vassoio 3 sponde bianco**" è invariato: **254623**

☐ **Nota bene:** gli assiemi vassoio pre – modifica possono essere utilizzati per tutti gli assiemi che non prevedono il rinforzo vassoio.



Gamma S&F	Modello SAMBA - TANGO	N° I.T. 11_2018
Matricola 82311688	Oggetto NUOVO RINFORZO VASSOIO	

➤ **Per macchine precedenti al S/N: 82311688**

- Se è richiesto il codice d'assieme **250527** (o il **254623**) per sostituire un *assieme vassoio*, predisposto per la vendita di *bottiglie / lattine*, è necessario ordinare anche i codici seguenti:

- 261341** *nuovo rinforzo vassoio*
- 258628** *viti autofilettanti 4x15* (N.10)

- Inoltre -

- Se l'*assieme vassoio*, predisposto per la vendita di *bottiglie / lattine*, è dotato di display prezzi (**ETL**) è necessario ordinare (oltre **1** e **2**) anche il codice seguente:

- 261342** *nuova copertura cablaggio display*

- Mentre -

- Se l'*assieme vassoio*, predisposto per la vendita di *bottiglie / lattine*, è quello più basso del distributore ed è dotato di display prezzi (**ETL**) è necessario ordinare (oltre **1**, **2** e **3**) anche il codice seguente :

- 260909** *staffa fermo display 8x*