

**TABLE DOSES SELECTION  
BRIO UP**

Written	FQ	Approved	AC	Country	ITALIA/ MEDITERRANEO
Eprom Date	<b>11/02/2022</b>	Sw Code	Rev. 1.8 IFE		
D.A. Code	<b>F961060- 071</b>	Model	ES6E-R/IQ		

**Nazione/Country: Italia  
TABELLA DOSI LAYOUT ES-01  
KEYBOARD SELECTION LAYOUT ES-01**

Zucchero	⊖	-	+	⊕	
Caffè Espresso	2	⊖	Cappuccino	9	⊕
Caffè Lungo	3	⊖	Cappuccino con Cioccolato	10	⊕
Caffè Macchiato	4	⊖	Cioccolata	11	⊕
Caffè Decaffeinato	5	⊖	Latte	12	⊕
Caffè Macchiato Decaff.	6	⊖	Tè Limone	13	⊕
Cappuccino Decaffeinato	7	⊖	Solo bicchiere	14	⊕

**SELEZIONI ALTERNATIVE ES-01  
ALTERNATIVE SELECTIONS ES-01**

Cioccolata Forte	15	⊕
Cioccolata con Latte	16	⊕
Caffè Espresso con Ciocc.	17	⊕
Latte Macchiato	18	⊕
Camomilla	19	⊕
Tè Nature	20	⊕
Tè Nature con Latte	21	⊕
Caffè d'Orzo	22	⊕
Caffè d'Orzo Macchiato	23	⊕
Cappuccino d'Orzo	24	⊕
Acqua Calda	25	⊕
<b>Senza bicchiere</b>	<b>26</b>	<b>⊕</b>

**TABLE DOSES SELECTION  
BRIO UP**

Written	FQ	Approved	AC	Country	ITALIA/ MEDITERRANEO
Eprom Date	<b>11/02/2022</b>	Sw Code	Rev. 1.8 IFE		
D.A. Code	<b>F961060- 071</b>	Model	ES6E-R/IQ		

**PRESELEZIONI LAYOUT ES-01  
PRESELECTIONS LAYOUT ES-01**

PRESELEZIONE/ PRESELECTION	VAR. DOSE / DOSE VARIAT	DESCRIZIONE / DESCRIPTION
<b>Zucchero -</b>	-33 %	Riduce la dose di Zucchero (6 step). Reduces the Sugar powder dose (6 step).
<b>Zucchero +</b>	+33 %	Aumenta la dose di Zucchero (6 step). Increases the Sugar powder dose (6 step).
<b>Senza bicchiere</b>	-	Senza bicchiere. No Cup.

**SELEZIONI LAYOUT ES-01  
SELECTIONS LAYOUT ES-01**

SELEZIONE SELECTION (N.)	DOSI ACQUA WATER DOSES	ZUCCH. (a porta)/ SUGAR (to cup)	DOSI POLVERI POWDER DOSES		
Caffè Espresso (2)	Caffè Espr. 72 cdv 35 cc	Zucchero 7 gr.			
Caffè Lungo (3)	Caffè Espr. 112 cdv 60 cc	Zucchero 7 gr.			
Caffè Macchiato (4)	Latte 32 cdv 25 cc	Zucchero 7 gr.	Latte 2 gr.		
	Caffè Espr. 82 cdv 40 cc				
Caffè Solubile (5)	Caffè 50 cdv 40 cc	Zucchero 7 gr.	Caffè 1.4 gr.		
Caffè Macchiato Solubile (6)	Latte 32 cdv 25 cc	Zucchero 7 gr.	Latte 2 gr.		
	Caffè 50 cdv 40 cc		Caffè 1.4 gr.		
Cappuccino Solubile (7)	Latte 75 cdv 60 cc	Zucchero 7 gr.	Latte 6 gr.		
	Caffè 50 cdv 40 cc		Caffè 1.4 gr.		
Cappuccino (9)	Latte 75 cdv 60 cc	Zucchero 7 gr.	Latte 6 gr.		
	Caffè Espr. 82 cdv 40 cc				

**TABLE DOSES SELECTION  
BRIO UP**

Written	FQ	Approved	AC	Country	ITALIA/ MEDITERRANEO
Eprom Date	<b>11/02/2022</b>	Sw Code	Rev. 1.8 IFE		
D.A. Code	<b>F961060- 071</b>	Model	ES6E-R/IQ		

SELEZIONE SELECTION (N.)	DOSI ACQUA WATER DOSES	ZUCCH. (a porta)/ SUGAR (to cup)	DOSI POLVERI POWDER DOSES		
Cappuccino con Cioccolato (10)	Latte 50 cdv 40 cc Caffè Espr. 82 cdv 40 cc	Zucchero 7 gr.	Latte 4 gr.		
	Cioccolato 32 cdv 25 cc		Cioccolato 3.5 gr.		
Cioccolato (11)	Cioccolato 116 cdv 90 cc		Cioccolato 23 gr.		
Latte (12)	Latte 116 cdv 90 cc	Zucchero 7 gr.	Latte 9 gr.		
Tè al Limone (13)	Tè 130 cdv 100 cc		Tè 12 gr.		
Solo bicchiere (14)					
Cioccolato Forte (15)	Cioccolato 116 cdv 90 cc		Cioccolato 25 gr.		
Cioccolato con Latte (16)	Cioccolato 116 cdv 90 cc	Zucchero 7 gr.	Cioccolato 16 gr.	Latte 4 gr.	
Caffè con Cioccolato (17)	Caffè Espr. 82 cdv 40 cc Cioccolata 32 cdv 25 cc	Zucchero 7 gr.	Cioccolata 3.5 gr.		
Latte Macchiato (18)	Latte 75 cdv 60 cc Caffè Espr. 82 cdv 40 cc	Zucchero 7 gr.	Latte 7 gr.		
Camomilla (19)	Camomilla 130 cdv 100 cc		Camomilla 12 gr.		
Tè Nature (20)	Tè 130 cdv 100 cc	Zucchero 7 gr.	Tè 0,5 gr.		
Tè Nature con Latte (21)	Tè 90 cdv 75 cc Latte 32 cdv 25 cc	Zucchero 7 gr.	Tè 0,5 gr. Latte 2 gr.		
Caffè d'Orzo (22)	Caffè 90 cdv 70 cc	Zucchero 7 gr.	Caffè 2,2 gr.		

**TABLE DOSES SELECTION  
BRIO UP**

Written	FQ	Approved	AC	Country	ITALIA/ MEDITERRANEO
Eprom Date	<b>11/02/2022</b>	Sw Code	Rev. 1.8 IFE		
D.A. Code	<b>F961060- 071</b>	Model	ES6E-R/IQ		

SELEZIONE SELECTION (N.)	DOSI ACQUA WATER DOSES	ZUCCH. (a porta)/ SUGAR (to cup)	DOSI POLVERI POWDER DOSES		
Caffè d'Orzo Macchiato (23)	Latte 32 cdv 25 cc Caffè 90 cdv 70 cc	Zucchero 7 gr.	Latte 2,0 gr. Caffè 2,2 gr.		
Cappuccino d'Orzo (24)	Latte 62 cdv 50 cc Caffè 80 cdv 65 cc	Zucchero 7 gr.	Latte 5,5 gr. Caffè 2,0 gr.		
Acqua Calda (25)	Acqua 1 130 cdv 100 cc Acqua 2 0 cdv 0 cc				

**DOSI ACQUE SELEZIONI  
SELECTION WATER DOSES**

SEL.	H2O
Caffè Espresso	35 cc
Caffè Lungo	60 cc
Caffè Macchiato	65 cc
Caffè Decaff.	40 cc
Caffè Macch. Decaf.	65 cc
Cappuccino Decaf.	100 cc
Cappuccino	100 cc
Cap-Ciocc	105 cc
Cioccolato	90 cc
Latte	90 cc
Tè al Limone	100 cc
Solo bicchiere	-

**TABLE DOSES SELECTION  
BRIO UP**

Written	FQ	Approved	AC	Country	ITALIA/ MEDITERRANEO
Eprom Date	<b>11/02/2022</b>	Sw Code	Rev. 1.8 IFE		
D.A. Code	<b>F961060- 071</b>	Model	ES6E-R/IQ		

**DOSI ACQUE SELEZIONI  
SELECTION WATER DOSES**

SEL.	H2O
Cioccolato Forte	90 cc
Cioccolato con Latte	90 cc
Caffè con Cioccolato	65 cc
Latte Macchiato	100 cc
Camomilla	100 cc
Tè Nature	100 cc
Tè Nature con Latte	100 cc
Caffè d'Orzo	70 cc
Caffè d'Orzo Macch.	70 cc
Cappuccino d'Orzo	65 cc
Acqua calda	100 cc

**TABLE DOSES SELECTION  
BRIO UP**

Written	FQ	Approved	AC	Country	ITALIA/ MEDITERRANEO
Eprom Date	<b>11/02/2022</b>	Sw Code	Rev. 1.8 IFE		
D.A. Code	<b>F961060- 071</b>	Model	ES6E-R/IQ		

LEGEND:

Position 1-2	Gruppo Caffè
Position 3	Decaffeinato / Camomilla
Position 4	Cioccolata
Position 5	Latte
Position 6	Tè al Limone
Position 7	Zucchero a porta

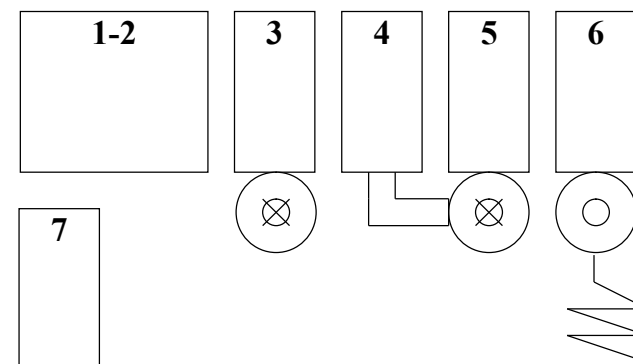
DOSEUR SETTING:

Doseur 1-2	
Doseur 3	0,6 gr/s
Doseur 4	3,0 gr/s
Doseur 5	1,5 gr/s
Doseur 6	2,0 gr/s
Doseur 7	2,3 gr/s

LEGEND:

Position 1-2	Electrovalve Caffè
Position 3	
Position 4	Electrovalve 1
Position 5	Electrovalve 2
Position 6	Electrovalve 3

**LAYOUT 1 MACCHINA VERSIONE ESPRESSO  
LAYOUT 1 MACHINE ESPRESSO VERSION**



**TABLE DOSES SELECTION  
BRIO UP**

Written	FQ	Approved	AC	Country	ITALIA/ MEDITERRANEO
Eprom Date	<b>11/02/2022</b>	Sw Code	Rev. 1.8 IFE		
D.A. Code	<b>F961060- 071</b>	Model	ES6E-R/IQ		

**Nazione/Country: Italia  
TABELLA DOSI VERSIONE ES-02  
KEYBOARD SELECTION LAYOUT ES-02**

Decaffeinato	☉	Zucchero	☉
Caffè Espresso	2 ☉	Cioccolata	9 ☉
Caffè Lungo	3 ☉	Cioccolata con Latte	10 ☉
Caffè Macchiato	4 ☉	Cioccolata Forte	11 ☉
Caffè Espresso con Ciocc.	5 ☉	Latte	12 ☉
Cappuccino	6 ☉	Tè Limone	13 ☉
Cappuccino con Cioccolato	7 ☉	Solo bicchiere	14 ☉

**SELEZIONI ALTERNATIVE ES-02  
ALTERNATIVE SELECTIONS ES-02**

Latte Macchiato	15 ☉
Tè Nature	16 ☉
Tè Nature con Latte	17 ☉
Caffè Decaffeinato	18 ☉
Caffè Macchiato Decaff.	19 ☉
Cappuccino Decaffeinato	20 ☉
Caffè d'Orzo	21 ☉
Caffè d'Orzo Macchiato	22 ☉
Cappuccino d'Orzo	23 ☉
Acqua calda	24 ☉
<b>Senza bicchiere</b>	<b>25 ☉</b>

**PRESELEZIONI LAYOUT ES-02  
PRESELECTIONS LAYOUT ES-02**

PRESELEZIONE/ PRESELECTION	VAR. DOSE / DOSE VARIAT	DESCRIZIONE / DESCRIPTION
<b>Decaffeinato</b>	/	Sostituisce il Caffè Espresso con il Caffè solubile. Substitutes Espresso Coffee with Instant Coffee.
<b>Zucchero</b>	+33 %	Aumenta la dose di Zucchero (6 step). Increases the Sugar powder dose (6 step).
<b>Senza bicchiere</b>	-	Senza bicchiere No cup

**TABLE DOSES SELECTION  
BRIO UP**

Written	FQ	Approved	AC	Country	ITALIA/ MEDITERRANEO
Eprom Date	<b>11/02/2022</b>	Sw Code	Rev. 1.8 IFE		
D.A. Code	<b>F961060- 071</b>	Model	ES6E-R/IQ		

**SELEZIONI LAYOUT ES-02  
SELECTIONS LAYOUT ES-02**

SELEZIONE SELECTION (N.)	DOSI ACQUA WATER DOSES	ZUCCH. (a porta)/ SUGAR (to cup)	DOSI POLVERI POWDER DOSES		
Caffè Espresso (2)	Caffè Espr. 72 cdv 35 cc	Zucchero 7 gr.			
	Caffè* 50 cdv 40 cc		Caffè 1.4 gr.		
Caffè Lungo (3)	Caffè Espr. 112 cdv 60 cc	Zucchero 7 gr.			
	Caffè* 75 cdv 60 cc		Caffè 1.4 gr.		
Caffè Macchiato (4)	Latte 32 cdv 25 cc	Zucchero 7 gr.	Latte 2 gr.		
	Caffè Espr. 82 cdv 40 cc				
	Caffè* 50 cdv 40 cc		Caffè 1.4 gr.		
Caffè con Cioccolato (5)	Caffè Espr. 82 cdv 40 cc	Zucchero 7 gr.			
	Caffè* 50 cdv 40 cc		Caffè 1.4 gr.		
	Cioccolata 32 cdv 25 cc		Cioccolata 3.5 gr.		
Cappuccino (6)	Latte 75 cdv 60 cc	Zucchero 7 gr.	Latte 6 gr.		
	Caffè Espr. 82 cdv 40 cc				
	Caffè* 50 cdv 40 cc		Caffè 1.4 gr.		

## TABLE DOSES SELECTION BRIO UP

Written	FQ	Approved	AC	Country	ITALIA/ MEDITERRANEO
Eprom Date	11/02/2022	Sw Code	Rev. 1.8 IFE		
D.A. Code	F961060- 071	Model	ES6E-R/IQ		

SELEZIONE SELECTION (N.)	DOSI ACQUA WATER DOSES	ZUCCH. (a porta)/ SUGAR (to cup)	DOSI POLVERI POWDER DOSES		
Cappuccino con Cioccolato	Latte 50 cdv 40 cc	Zucchero 7 gr.	Latte 4 gr.		
(7)	Caffè Espr. 82 cdv 40 cc				
	Caffè* 50 cdv 40 cc		Caffè 1.4 gr.		
	Cioccolato 32 cdv 25 cc		Cioccolato 3.5 gr.		
Latte Macchiato (15)	Latte 75 cdv 60 cc	Zucchero 7 gr.	Latte 7 gr.		
	Caffè Espr. 82 cdv 40 cc				
	Caffè* 50 cdv 40 cc		Caffè 1.4 gr.		

\* Dosi utilizzate con la preselezione Decaffeinato attiva.

\* Doses used by Decaffeinato preselection.

## INFORMAZIONI GENERALI.

### TABELLA PESI VALIDATORE:

Linea	A	B	C	D	E	F
Peso	5	10	20	50	100	200

**PREZZO SELEZIONI:** Tutte le selezioni a 0.30 €.

**NPREZZO SELEZIONI:** Tutte le selezioni puntano al prezzo 1.

**POSIZIONE PUNTO DECIMALE:** 2.

**TEMPERATURA CALDAIA ESPRESSO:** 95.0 °C.

**CAPACITA' CALDAIA ESPRESSO:** 300 cc.

**RITARDI ACQUE / POLVERI:** Ritardo polvere rispetto all'Acqua 0.6 s.

**LINGUE:** Italiano, Francaise, Espanola, English, Deutsch, Portugues, Nederlands, Czech, Slovak, Croate, Ungaria, Slovensko, Catalan, Romana.

## TABLE DOSES SELECTION BRIO UP

Written	FQ	Approved	AC	Country	ITALIA/ MEDITERRANEO
Eprom Date	11/02/2022	Sw Code	Rev. 1.8 IFE		
D.A. Code	F961060- 071	Model	ES6E-R/IQ		

## GENERAL INFORMATION.

### PAYMENT SYSTEMS DETAILS:

Line	A	B	C	D	E	F
Weight	5	10	20	50	100	200

**SELECTION PRICE:** All the selections to 0.30 €.

**SELECTION NPRICE:** All selections are set price line 1.

**DECIMAL POINT POSITION:** 2.

**TEMPERATURE BOILER ESPRESSO :** 95.0 °C.

**ESPRESSO BOILER CAPACITY:** 300 cc.

**WATER/POWDER DELAYS:** Powder delays to Water 0.6 s.

**LANGUAGE:** Italiano, Francaise, Espanola, English, Deutsch, Portugues, Nederlands, Czech, Slovak, Croate, Ungaria, Slovensko, Catalan, Romana.

**TABLE DOSES SELECTION  
BRIO UP**

Written	FQ	Approved	AC	Country	ITALIA/ MEDITERRANEO
Eprom Date	<b>11/02/2022</b>	Sw Code	Rev. 1.8 IFE		
D.A. Code	<b>F961060- 071</b>	Model	ES6E-R/IQ		

**Nazione/Country: Mediterraneo  
TABELLA DOSI LAYOUT ES-01  
KEYBOARD SELECTION LAYOUT ES-01**

Zucchero	⊖	-	+	⊕	
Caffè Espresso	2	⊖	Caffè Decaffeinato	9	⊕
Caffè Lungo	3	⊖	Caffè Macchiato Decaff.	10	⊕
Caffè Macchiato	4	⊖	Cappuccino Decaffeinato	11	⊕
Cappuccino	5	⊖	Cioccolata	12	⊕
Cappuccino con Cioccolato	6	⊖	Latte	13	⊕
Caffè Espr. con Cioccolata	7	⊖	Tè Limone	14	⊕

**SELEZIONI ALTERNATIVE ES-01  
ALTERNATIVE SELECTIONS ES-01**

Latte Macchiato	15	⊖
Cioccolata Forte	16	⊖
Cioccolata con Latte	17	⊖
Caffè Lungo all'Americana	18	⊖
Solo bicchiere	19	⊖
Camomilla	20	⊖
Tè Nature	21	⊖
Tè Nature con Latte	22	⊖
Caffè d'Orzo	23	⊖
Caffè d'Orzo Macchiato	24	⊖
Cappuccino d'Orzo	25	⊖

**PRESELEZIONI LAYOUT ES-01  
PRESELECTIONS LAYOUT ES-01**

PRESELEZIONE/ PRESELECTION	VAR. DOSE / DOSE VARIAT	DESCRIZIONE / DESCRIPTION
<b>Zucchero -</b>	-33 %	Riduce la dose di Zucchero (6 step). Reduces the Sugar powder dose (6 step).
<b>Zucchero +</b>	+33 %	Aumenta la dose di Zucchero (6 step). Increases the Sugar powder dose (6 step).

**TABLE DOSES SELECTION  
BRIO UP**

Written	FQ	Approved	AC	Country	ITALIA/ MEDITERRANEO
Eprom Date	<b>11/02/2022</b>	Sw Code	Rev. 1.8 IFE		
D.A. Code	<b>F961060- 071</b>	Model	ES6E-R/IQ		

SELEZIONE SELECTION (N.)	DOSI ACQUA WATER DOSES	ZUCCH. (a porta)/ SUGAR (to cup)	DOSI POLVERI POWDER DOSES		
Caffè Espresso (2)	Caffè Espr. 60 cdv 25 cc	Zucchero 7 gr.			
Caffè Lungo (3)	Caffè Espr. 75 cdv 35 cc	Zucchero 7 gr.			
	Acqua (Caffè Sol.) 20 cdv 15 cc				
Caffè Macchiato (4)	Latte 32 cdv 25 cc	Zucchero 7 gr.	Latte 2 gr.		
	Caffè Espr. 82 cdv 40 cc				
Cappuccino (5)	Latte 75 cdv 60 cc	Zucchero 7 gr.	Latte 6 gr.		
	Caffè Espr. 82 cdv 40 cc				
Cappuccino con Cioccolato (6)	Latte 50 cdv 40 cc	Zucchero 7 gr.	Latte 4 gr.		
	Caffè Espr. 82 cdv 40 cc				
	Cioccolato 32 cdv 25 cc		Cioccolato 3.5 gr.		
Caffè con Cioccolato (7)	Caffè Espr. 82 cdv 40 cc	Zucchero 7 gr.			
	Cioccolato 32 cdv 25 cc		Cioccolato 3.5 gr.		
Caffè Solubile (9)	Caffè 50 cdv 40 cc	Zucchero 7 gr.	Caffè 1.4 gr.		
Caffè Macchiato Solubile (10)	Latte 32 cdv 25 cc	Zucchero 7 gr.	Latte 2 gr.		
	Caffè 50 cdv 40 cc		Caffè 1.4 gr.		
Cappuccino Solubile (11)	Latte 75 cdv 60 cc	Zucchero 7 gr.	Latte 6 gr.		
	Caffè 50 cdv 40 cc		Caffè 1.4 gr.		

**TABLE DOSES SELECTION  
BRIO UP**

Written	FQ	Approved	AC	
Eprom Date	<b>11/02/2022</b>	Sw Code	Rev. 1.8 IFE	Country ITALIA/ MEDITERRANEO
D.A. Code	<b>F961060- 071</b>	Model	ES6E-R/IQ	

SELEZIONE SELECTION (N.)	DOSI ACQUA WATER DOSES	ZUCCH. (a porta)/ SUGAR (to cup)	DOSI POLVERI POWDER DOSES		
Cioccolato (12)	Cioccolato 116 cdv 90 cc		Cioccolato 23 gr.		
Latte (13)	Latte 116 cdv 90 cc	Zucchero 7 gr.	Latte 9 gr.		
Tè al Limone (14)	Tè 130 cdv 100 cc		Tè 12 gr.		
Latte Macchiato (15)	Latte 75 cdv 60 cc	Zucchero 7 gr.	Latte 7 gr.		
	Caffè Espr. 82 cdv 40 cc				
Cioccolato forte (16)	Cioccolato 116 cdv 90 cc		Cioccolato 25 gr.		
Cioccolato con Latte (17)	Cioccolato 116 cdv 90 cc	Zucchero 7 gr.	Cioccolato 16 gr.	Latte 4 gr.	
Caffè Lungo all'Americana (18)	Acqua (Caffè Sol.) 50 cdv 40 cc	Zucchero 7 gr.			
	Caffè Espr. 82 cdv 40 cc				
	Acqua (Caffè Sol.) 50 cdv 40 cc				
Solo bicchiere (19)					
Camomilla (20)	Camomilla 130 cdv 100 cc		Camomilla 12 gr.		
Tè Nature (21)	Tè 130 cdv 100 cc	Zucchero 7 gr.	Tè 0,5 gr.		
Tè Nature con Latte (22)	Tè 90 cdv 75 cc	Zucchero 7 gr.	Tè 0,5 gr.		
	Latte 32 cdv 25 cc		Latte 2 gr.		
Caffè d'Orzo (23)	Caffè 90 cdv 70 cc	Zucchero 7 gr.	Caffè 2,2 gr.		

**TABLE DOSES SELECTION  
BRIO UP**

Written	FQ	Approved	AC	
Eprom Date	<b>11/02/2022</b>	Sw Code	Rev. 1.8 IFE	Country ITALIA/ MEDITERRANEO
D.A. Code	<b>F961060- 071</b>	Model	ES6E-R/IQ	

SELEZIONE SELECTION (N.)	DOSI ACQUA WATER DOSES	ZUCCH. (a porta)/ SUGAR (to cup)	DOSI POLVERI POWDER DOSES		
Caffè d'Orzo Macchiato (24)	Latte 32 cdv 25 cc	Zucchero 7 gr.	Latte 2,0 gr.		
	Caffè 90 cdv 70 cc		Caffè 2,2 gr.		
Cappuccino d'Orzo (25)	Latte 62 cdv 50 cc	Zucchero 7 gr.	Latte 5,5 gr.		
	Caffè 80 cdv 65 cc		Caffè 2,0 gr.		

DOSI ACQUE SELEZIONI SELECTION WATER DOSES	
SEL.	H2O
Caffè Espresso	25 cc
Caffè Lungo	50 cc
Caffè Macchiato	65 cc
Cappuccino	100 cc
Cap-Ciocc	105 cc
Caffè Espr. con Ciocc.	65 cc
Caffè Decaff.	40 cc
Caffè Macch. Decaf.	65 cc
Cappuccino Decaf.	100 cc
Cioccolato	90 cc
Latte	90 cc
Tè al Limone	100 cc

**TABLE DOSES SELECTION  
BRIO UP**

Written	FQ	Approved	AC	Country	ITALIA/ MEDITERRANEO
Eprom Date	<b>11/02/2022</b>	Sw Code	Rev. 1.8 IFE		
D.A. Code	<b>F961060- 071</b>	Model	ES6E-R/IQ		

<b>DOSI ACQUE SELEZIONI SELECTION WATER DOSES</b>	
<b>SEL.</b>	<b>H2O</b>
Latte Macchiato	100 cc
Cioccolato Forte	90 cc
Cioccolato con Latte	90 cc
Caffè Lungo Americano	120 cc
Solo bicchiere	
Camomilla	100 cc
Tè Nature	100 cc
Tè Nature con Latte	100 cc
Caffè d'Orzo	70 cc
Caffè d'Orzo Macch.	95 cc
Cappuccino d'Orzo	115 cc

**TABLE DOSES SELECTION  
BRIO UP**

Written	FQ	Approved	AC	Country	ITALIA/ MEDITERRANEO
Eprom Date	<b>11/02/2022</b>	Sw Code	Rev. 1.8 IFE		
D.A. Code	<b>F961060- 071</b>	Model	ES6E-R/IQ		

LEGEND:

Position 1-2	Gruppo Caffè
Position 3	Decaffeinato / Camomilla
Position 4	Cioccolata
Position 5	Latte
Position 6	Tè al Limone
Position 7	Zucchero a porta

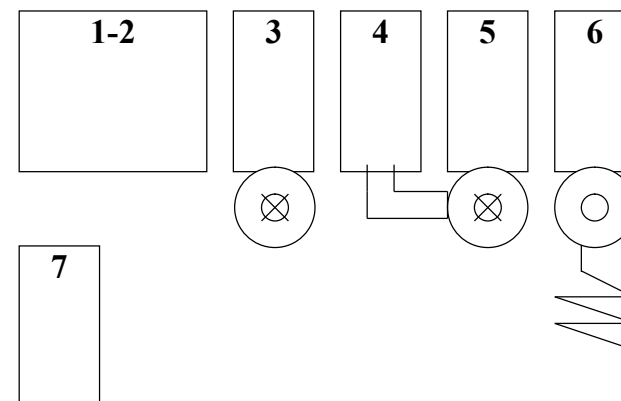
DOSEUR SETTING:

Doseur 1-2	
Doseur 3	0,6 gr/s
Doseur 4	3,0 gr/s
Doseur 5	1,5 gr/s
Doseur 6	2,0 gr/s
Doseur 7	2,3 gr/s

LEGEND:

Position 1-2	Electrovalve Caffè
Position 3	
Position 4	Electrovalve 1
Position 5	Electrovalve 2
Position 6	Electrovalve 3

**LAYOUT 1 MACCHINA VERSIONE ESPRESSO  
LAYOUT 1 MACHINE ESPRESSO VERSION**





## TABLE DOSES SELECTION BRIO UP

Written	FQ	Approved	AC	Country	ITALIA/ MEDITERRANEO
Eprom Date	11/02/2022	Sw Code	Rev. 1.8 IFE		
D.A. Code	F961060- 071	Model	ES6E-R/IQ		

## INFORMAZIONI GENERALI.

### TABELLA PESI VALIDATORE:

Linea	A	B	C	D	E	F
Peso	5	10	20	50	100	200

**PREZZO SELEZIONI:** Tutte le selezioni a 0.30 €.

**NPREZZO SELEZIONI:** Tutte le selezioni puntano al prezzo 1.

**POSIZIONE PUNTO DECIMALE:** 2.

**TEMPERATURA CALDAIA ESPRESSO:** 97.0 °C.

**CAPACITA' CALDAIA ESPRESSO:** 300 cc

**RITARDI ACQUE / POLVERI:** Ritardo polvere rispetto all'Acqua 0.6 s.

**LINGUE: : Italiano,** Francaise, Espanola, English, Deutsch, Portugues, Nederlands, Czech, Slovak, Русский, Croate, Ungaria, Slovensko, Catalan, Romana, Euskera, Polski.

## GENERAL INFORMATION.

### PAYMENT SYSTEMS DETAILS:

Line	A	B	C	D	E	F
Weight	5	10	20	50	100	200

**SELECTION PRICE:** All the selections to 0.30 €.

**SELECTION NPRICE:** All selections are set price line 1.

**DECIMAL POINT POSITION:** 2.

**TEMPERATURE BOILER ESPRESSO :** 97.0 °C.

**ESPRESSO BOILER CAPACITY:** 300 cc

**WATER/POWDER DELAYS:** Powder delays to Water 0.6 s.

**LANGUAGE: : Italiano,** Francaise, Espanola, English, Deutsch, Portugues, Nederlands, Czech, Slovak, Русский, Croate, Ungaria, Slovensko, Catalan, Romana, Euskera, Polski.

## TABLE DOSES SELECTION BRIO UP

Written	FQ	Approved	AC	Country	ITALIA/ MEDITERRANEO
Eprom Date	11/02/2022	Sw Code	Rev. 1.8 IFE		
D.A. Code	F961060- 071	Model	ES6E-R/IQ		

## MODIFICHE / CHANGES

### Rev. 0.3

Miglioramento visualizzazioni.

Gestione USB.

*Changed some show messages..*

*Management USB.*

### Rev 0.4

Corrette traduzioni.

Corretta gestione eventi spontanei (Telemetria).

*Changed some translation.*

*Correct management send events on Telemetry mode.*

### Rev 0.5

Corrette traduzioni.

Corretta gestione ventilatore.

*Changed some translation.*

*Correct management fan.*

### Rev 1.0

Corrette anomalie riscaldamento.

Introduzione lingua polacca.

Aggiornamento lingua Slovena

*Correct managemet warm-up.*

*Added polish language.*

*Updating language slovenian.*

### Rev 1.1 IFE(15/09/2015)

PDQ-001946 BrioUp add EVA-DTS item EA7

PDQ-001986 errore visualizzazione a display

PDQ-002002 Disconnessione batteria Brio Up - Snakky SL.

PDQ-002022 Upload/Download setup USB

PDQ-002081 "RISCALDAMENTO MIXER" non disabilitabile.

PDQ-002224 The preselection coffee, a price for each one preselection

PDQ-002322 BRIO UP EVA DTS parameters error

PVR-002227 Introduzione dei parametri "Overpay" e "Stampa statistiche" nel menu del Brio Up

## TABLE DOSES SELECTION BRIO UP

Written	FQ	Approved	AC	Country	ITALIA/ MEDITERRANEO
Eprom Date	<b>11/02/2022</b>	Sw Code	Rev. 1.8 IFE		
D.A. Code	<b>F961060- 071</b>	Model	ES6E-R/IQ		

PVR-002289 Implementazione funzione di scaricamento dati EVA-DTS in fase di riscaldamento, guasto e programmazione

*PDQ-001946 Solved, BrioUp add EVA-DTS item EA7 management.*

*PDQ-001986 Solved, display visualization.*

*PDQ-002002 Solved, bank installation, disconnection problems Brio Up - Snakky SL.*

*PDQ-002022 Solved, Upload/Download setup USB*

*PDQ-002081 Solved, "MIXER HEATING" can not be disabled*

*PDQ-002224 Solved, Preselection coffee, needed a price for each one preselection*

*PDQ-002322 Solved, BRIO UP EVA DTS parameters error*

*PVR-002227 Added, parameters "Overpay" e "Print statistics" in Brio Up menu*

*PVR-002289 Added, Implementation of download EVADTS data feature data, during warming , fault and programming*

### Rev 1.2 IFE(23/09/2015)

Risolto: ritardo nello sgancio della paletta e ritardo generale della selezione

*Solved: delay in the release of the pallet and the general selection delay*

### Rev 1.3 IFE (22/02/2016)

PDQ-002447 Corretto: messaggio "scegliere la bevanda" in lingua Olandese.

PVR-001596 Aggiunto: Nuova gestione ciclo di lavaggio automatico gruppo espresso (Nazione Italia).

*PDQ-002447 Fixed: message "Select your drink" Nederland language.*

*PVR-001596 Added: New automatic washing cycle management for espresso (Country Italy).*

### Rev 1.4 IFE (27/07/2017)

PDQ #6646 Solved: Brio Up guasto scheda macchina.

PVR #5216 Modificato: Visualizzazione sul display della stringa "Credito 0" in assenza di credito.

*PDQ #6646 Solved: Brio Up machine card failure.*

*PVR #5216 Changed: Display "Credit 0" string if credit is not present.*

### Rev 1.5 IFE (30/11/2018)

Inserita gestione parametro Mdb Always Idle.

Aggiunto simbolo valuta CHF

*Add Mdb Always Idle management.*

*Added currency symbol CHF*

## TABLE DOSES SELECTION BRIO UP

Written	FQ	Approved	AC	Country	ITALIA/ MEDITERRANEO
Eprom Date	<b>11/02/2022</b>	Sw Code	Rev. 1.8 IFE		
D.A. Code	<b>F961060- 071</b>	Model	ES6E-R/IQ		

### Rev 1.6 IFE (13/11/2019)

Abilitato sensore tazza per la nazione Francia.

*Cup sensor enabled for France country.*

### Rev 1.7 IFE (19/10/2020)

Gestione App Breasy

*Breasy App management*

### Rev 1.8 IFE (11/02/2022)

PDQ-006253 Batteria Brio Up - Melodia: slave vende gratis.

*PDQ-006253 Batteria Brio Up - Melodia: slave vende gratis.*